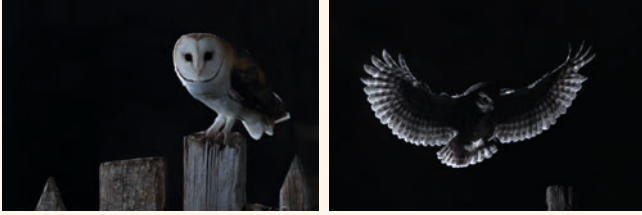


### Hide de la paridera:



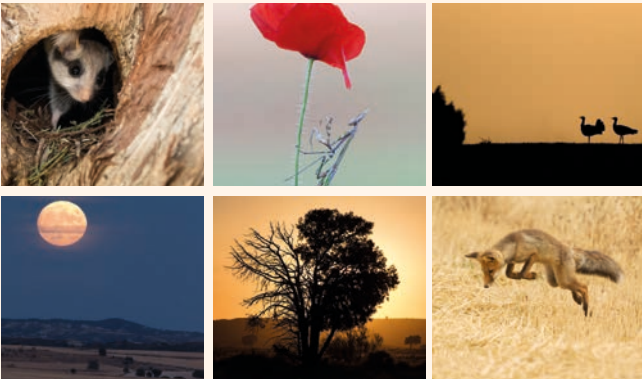
Hide para fotografiar lechuza común en el que, en ocasiones, también se fotografía mochuelo común.

### Salidas herpetológicas:



Rescate, observación y fotografía de anfibios y reptiles con guías especializados

### OTRAS ACTIVIDADES:



- Packs para grupos con alojamiento y transporte.
- Salidas guiadas de observación.
- Jornadas participativas.
- Talleres de fotografía.
- Asesoramiento para proyectos.



**FARLETE, ARAGÓN, ESPAÑA**

Teléfono +34 657 128 464  
hidesdemonegros@gmail.com

  @hidesdemonegros

*Diferentes paisajes, diferentes ambientes, infinidad de especies, bebederos, lec, hides de temporada...*

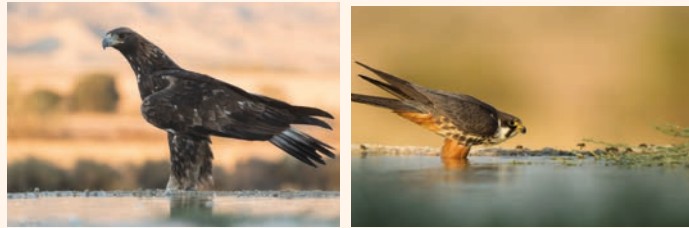


### Hide de la Sima:



Bebedero con dos Hides, de dos plazas cada uno, preparados para sesiones de mañana, tarde y noche. Perfecto para fotografiar pequeñas aves y también frecuentado por rapaces.

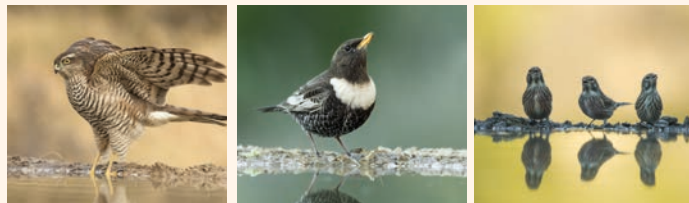
### Hide de la estepa:



Bebedero en ambiente estepario con dos Hides, de cuatro plazas cada uno, preparados para sesiones de mañana, tarde y noche.

Muy frecuentado por grandes rapaces.

### Hide de la sierra:



Bebedero ubicado en un bosque de pino con un hide de 4 plazas preparado para hacer sesiones de mañana con unas increíbles luces.

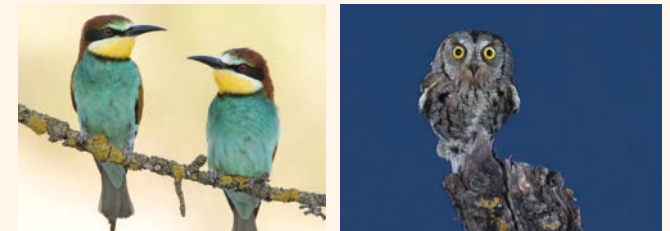
Frecuentado por pequeñas aves forestales, gavián y azor.

### Hide de la plana:



Hide de dos plazas preparado para sesiones de mañanas con bebedero y ubicado en una buena zona de paso de ganga ibérica y ganga ortega.

### Hides nómadas:



Disponemos de varios hides individuales que trasladamos, según temporada, para fotografiar diferentes especies como mochuelo común, sisón común, abubilla, carraca europea, atillo europeo, collalba negra...